

ARV TECH

DÉSAÉRATION DES HUILES MÉTHODE IMPINGER



NORMES

ASTM D 3427, IP 313, ISO 9120 , DIN 51381, NFT 60149 et méthodes associées.

DOMAINE D'APPLICATION

Cette méthode d'essai permet de déterminer la capacité d'une huile hydraulique, de turbine ou de moteur à séparer l'air entraîné. Le résultat est exprimé en temps nécessaire pour éliminer l'air entraîné jusqu'à ce qu'il ne représente plus que 0,2% du volume.



NORMALAB

www.normalab.com

L'ARV Tech est utilisé pour déterminer les propriétés de dégagement d'air dans les produits lubrifiants et hydrauliques.

« SOLUTION AUTOMATIQUE INTÉGRÉE »



CARACTÉRISTIQUES TECHNIQUES

- Appareil de paillasse
- Ecran tactile couleur 8,4"
- Logiciel intuitif
- Température de l'échantillon : 25°C à 75°C (paramétrable via l'interface)
- Mesure de la pression de l'air par manomètre à aiguille
- Mesure de la température de l'air par sonde PT100 et thermomètre ASTM 12C
- Positionnement rapide et facile de la verrerie
- Enregistrement de différents plongeurs
- Calcul automatique du résultat
- Eclairage LED
- Pieds ajustables pour mise à niveau



*Photos non contractuelles - Elles peuvent différer du produit réel.

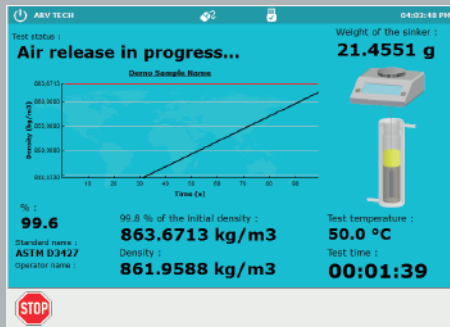
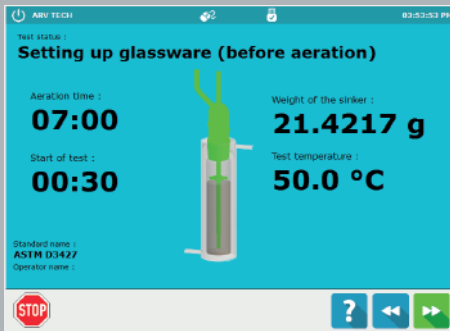
CONNEXIONS

- 2 ports USB
- 2 ports RS232
- 1 port Ethernet

SÉCURITÉ

L'appareil intègre un système de sécurité complet :

- Alarme sonore en fin de test
- Sécurité en cas de surchauffe
- Sécurité en cas de surpression (soupape)
- En l'absence de débit d'air, le témoin de sécurité s'allume
- Raccord rapide entre la verrerie et le bain thermostatique



- Mise à jour et sauvegarde des données via USB
- Possibilité de connecter un clavier, une souris, un lecteur de codes barres et une imprimante
- Stockage des données > 1000 résultats
- Evolution du test en temps réel

ECRAN

- Logiciel intuitif
 - Ecran tactile
- Plusieurs paramètres :**
- Exportation des données via USB, LIMS ou e-mails
 - Définition des profils utilisateur et des mots de passe
 - Transfert des résultats : format au choix



OPTIONS

- Etuve (pour chauffer l'échantillon 10°C au dessus de la température de test)
- Colonne de séchage

LIVRAISON

942900

L'ARV Tech est livré avec :

- Bain thermostatique
- Eprouvette Impinger (REF : 12627)
- Plongeur en verre 10 ml avec fil platine pour la mesure de la densité (REF: 12629)
- Manomètre
- Thermomètre ASTM 12 C* (REF :11499)
- Régulateur de température électronique
- Balance (précision 0.1mg) (REF: 0569100004)
- Imprimante thermique à ticket
- Paire de gants (REF : 9417444)

* Sans certificat, étalonnage sur demande

Pré-requis :

- Alimentation électrique : 230 V - 50/60 Hz - 16 A
- Dimensions : (L) 750 x (P) 300 x (H) 568 mm
- Poids : 60 kg

RÉSUMÉ

Température de l'échantillon	de 25°C à 75°C (température ajustable dans l'interface)	Capacité de la balance	52 g
Précision de la température	± 0,1°C	Air sans huile et sans eau	
		Pression maximale entrante	0,5 bar - 7 PSI - 50 kPa
		Fluide	6L d'eau



CONTACT :

vente@normalab.com (France)
sales@normalab.com (hors France)

Normalab FRANCE SAS
175, rue Claudie HAIGNERE
76190, Valliquerville
Tel. : +33 232.700.100
Fax : +33 232.704.732

DISTRIBUÉ PAR